



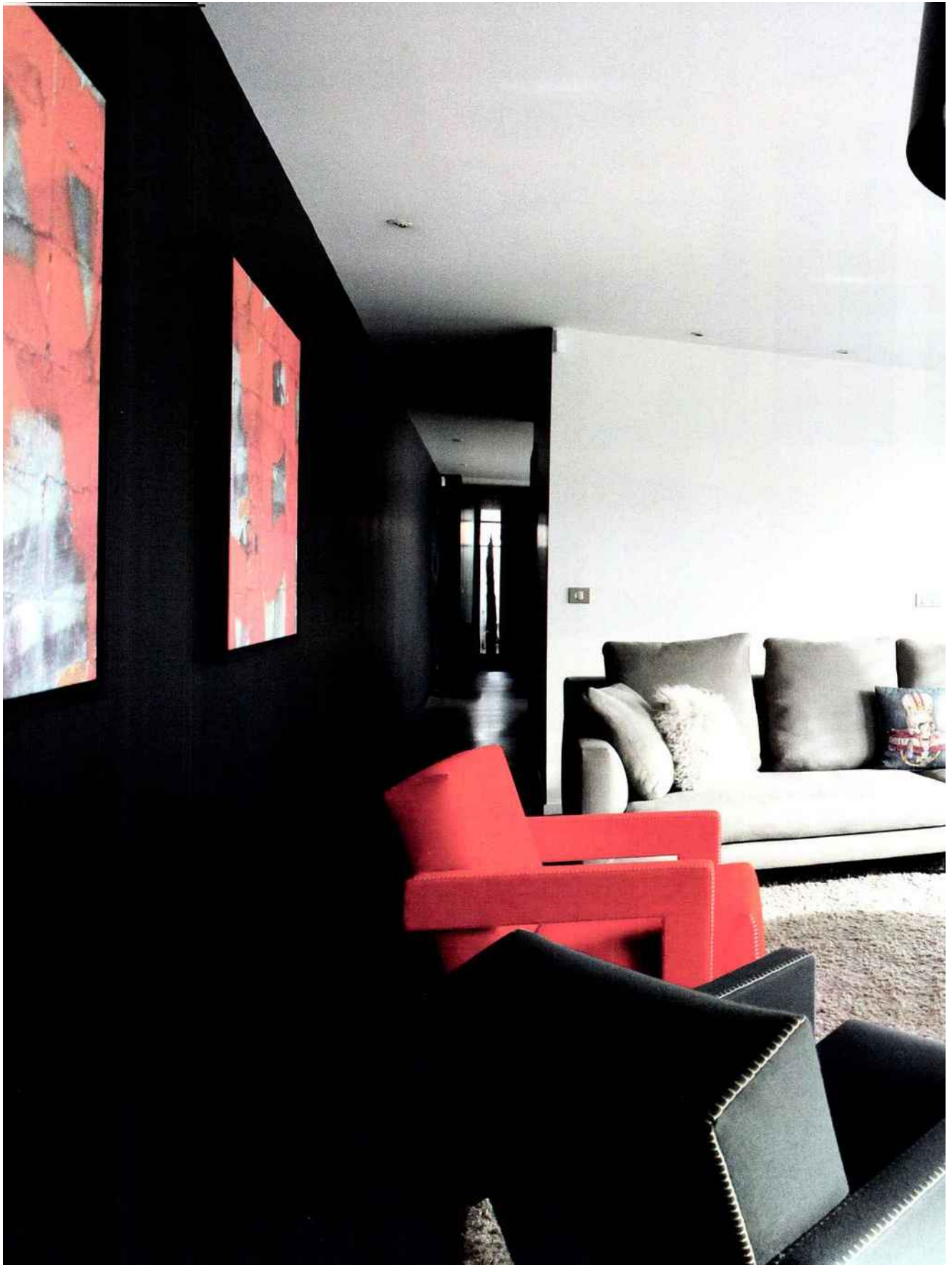
UN HAVRE POUR L'ÉTÉ... AUX ALENTOURS DE PARIS. UNE MAISON DE FAMILLE SIGNÉE PAR L'ARCHITECTE JEAN-PHILIPPE NUEL.

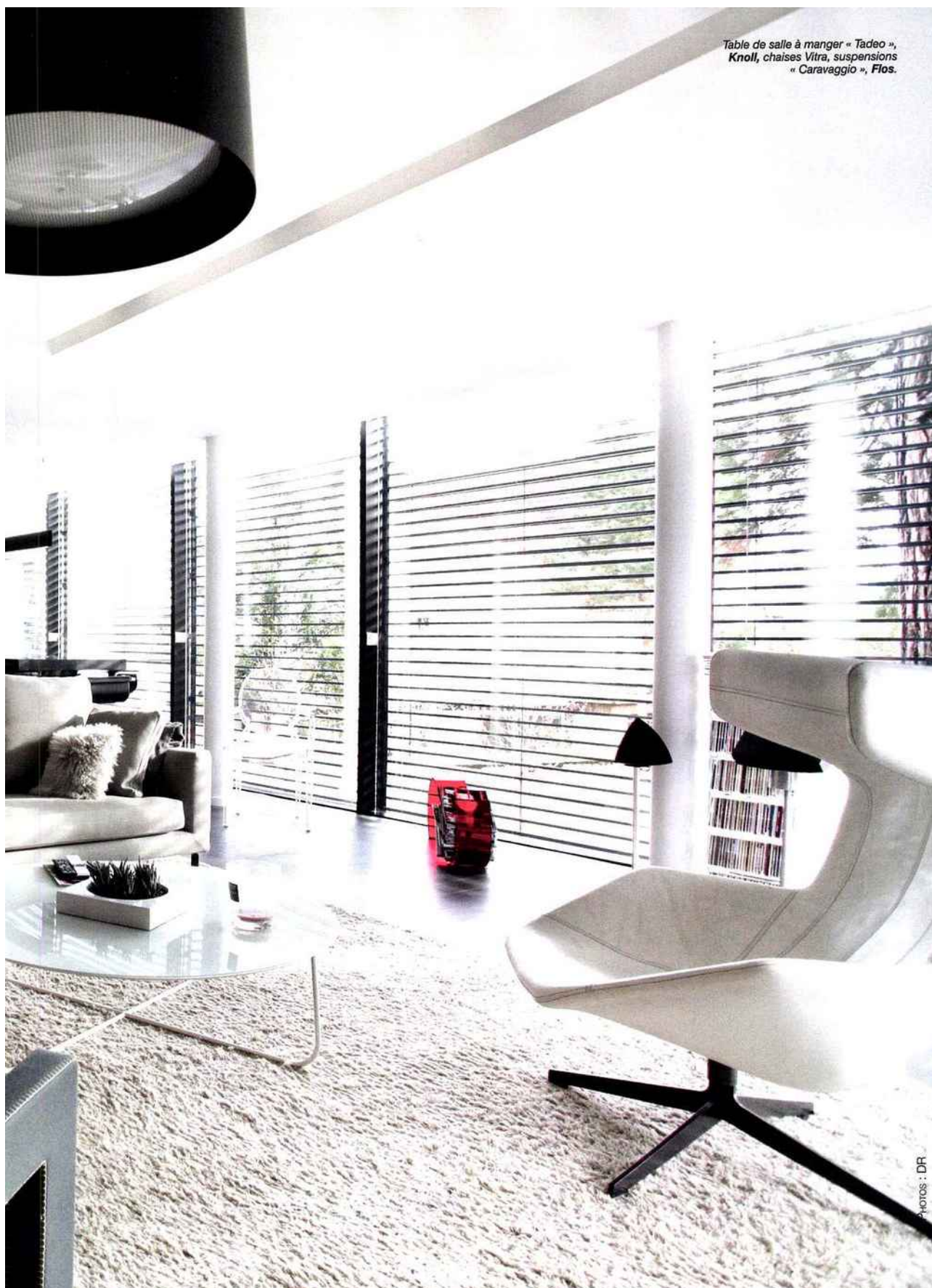
**E**n guise de préambule, l'architecte Jean-Philippe Nuel raconte : « C'est une maison qui provient d'une division parcellaire, avec un jardin qui s'étendait entre deux rues. Situé dans une commune du Val-de-Marne, à La Varenne-Saint-Hilaire, ce projet s'est bâti autour d'un superbe séquoia, qui est devenu le pivot central de cette construction très contemporaine. Les idées directrices du projet ? Bâtir une maison avec une grande ouverture sur le jardin. Le séquoia a donc décidé de la maison. La lumière et l'environnement ont été le fil rouge de la conception, et j'ai essayé de faire en sorte que tous mes choix s'organisent autour de cette vision. J'ai donc travaillé sur deux niveaux. L'idée principale a été de dédier l'étage du haut aux espaces à vivre, avec de grandes fenêtres en verre, et de prolonger le côté sud de la maison par une splendide terrasse qui ceinture une partie de la maison à la manière d'un pont de bateau. » L'architecte, expert en rénovation de lieux historiques convertis en hôtels, n'est jamais à court d'idées. Il a astucieusement repensé l'art de vivre à la maison : l'espace du haut avec un salon, une cuisine ouverte sur un îlot central qui fait aussi office de bar, une salle à manger attenante et la chambre des propriétaires.

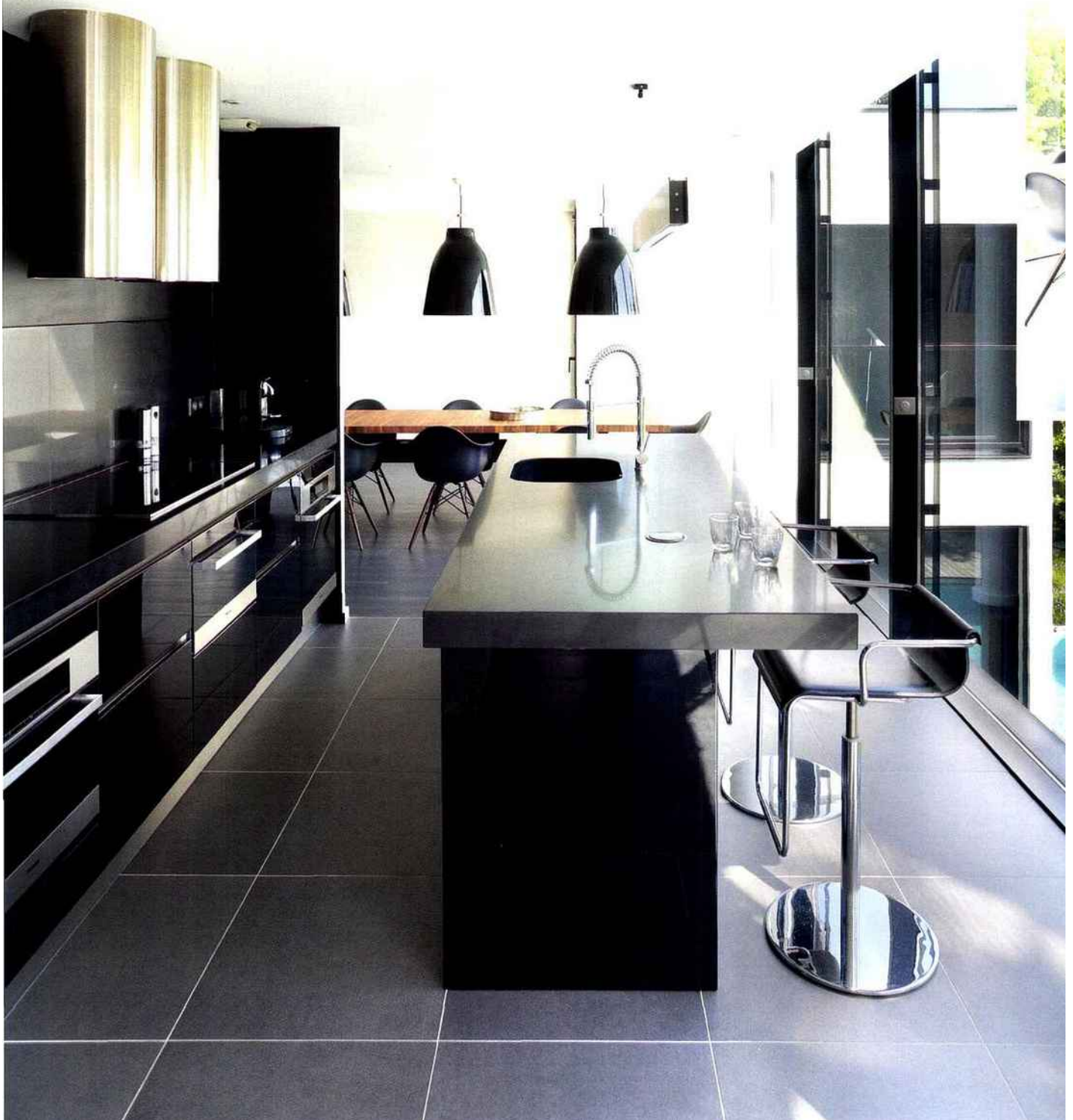
Au niveau inférieur, on trouve les chambres des enfants, un bureau, une chambre d'amis et, sous la terrasse, un immense espace de rangement pour le jardin. « Côté lumière et apports énergétiques, tout a été pensé en accord avec l'orientation passive de la maison, en longueur, avec une grande façade vitrée orientée sud.

Photos : DR











*C'est ce que j'appellerais une maison verte. Pour moi, la pièce à vivre a été imaginée comme un bloc en verre et métal qui vient se poser sur un socle en pierre, avec la piscine complètement intégrée à l'architecture. » Cette réalisation fait aujourd'hui l'unanimité, et c'est une grande satisfaction pour ses occupants. La maison est devenue leur paradis toute l'année, presque comme s'ils habitaient ailleurs... dans le Sud. Facile à vivre, idéale pour cohabiter tout en restant indépendant et surtout pour se reposer sans jamais quitter des yeux ce superbe séquoia! Pour Jean-Philippe Nuel, d'autres projets sont déjà en cours... ■*